

DVRex-M1

DV AUDIO & VIDEO EDITING



DV Rex M1 ist die erste DV Software und Hardware Videoschnittlösung, die dem Videocutter sogleich eine komplette Video- und auch Audiotbearbeitung an die Hand gibt.

DVRex-M1 ist das erste Video-Editing-System, das alle Vorteile von DV vereint. DVRex-M1 kombiniert hochqualitatives Broadcast DV-Video mit Mehrkanal Echtzeit Audio Funktionen.

DVRex-M1 arbeitet, in der Grundaustattung, in den meisten Anwendungsgebieten in Echtzeit, rendert Effekte, Overlays und Titel 50% schneller als andere Karten seiner Klasse und unterstützt das digitale Audioformat ohne Kompromisse.

Key features

- Sony DVBK-1 Hardware DV CODEC
- Multi-channel DV audio support (keine Berechnung der Audio-Anteile)
- „DV DOCK™“ interne oder externe Anschlußbox
- High quality, real-time, full-screen preview
- DV batch capture
- Endlos-File capture und playback
- Hardware shuttle und jog (mit der Microsoft® IntelliMouse® oder kompatibel)
- Integrated IEEE1394 mit bildgenauer Kamerasteuerung
- Real-time audio and video scrubbing
- Digital audio support mit M2 option
- Component (YUV) Video Ausgang
- Netzwerk-Editing mit Xplode möglich (optional)
- keine 2 GB-Grenze für Clips
- Dual Codec Performance beschleunigt die Rechenzeiten enorm (z.B. Dissolve 1 Sekunde = 4 Sekunden Rechenzeit).

Software inklusive:

● Sonic Desktop Smart Sound

Ermöglicht die Nachvertonung in verschiedensten Musikstilen (Klassik, Jazz, Rock, Country&Western, etc.) und paßt dabei die Dauer automatisch der Länge des Video-Takes an.

● 3D Impact

Mit 3D Impact können Sie 3D-Grafiken, Titel, Objekte oder Logos erstellen. Es gibt 5 verschiedene Gallerien mit jeweils mehr als 100 verschiedenen Auswahlmöglichkeiten. Es besteht auch die Möglichkeit, bestehende Logos oder Fotos in 3D-Objekte umzuwandeln.

● Adorage Magic für PC

Supereinfach zu handhabende Videoeffekte (ca. 800) der Profis sind ab sofort mit sensationell geringen Mitteln möglich. Composing-Effekte, für die Sie bisher unterschiedlichste Bildbearbeitungs-, Raytracing- und Multilayersoftware anschaffen mussten, sind nun spielend einfach und mit nur wenigen Mausklicks realisierbar.

● Kick Start CDs

LernCDs zu RexEdit

● Adobe Premiere 5.1 (RT)



Abb.:
DV Rex-M1
mit RexRT-Option

Optional:

DVRex RT

Die neue Dimension der Echtzeitverarbeitung



canopus
JUST EDIT.

<http://www.justedit.de>



Microsoft
DIRECTX

SONIC FOUNDRY®



CRISTAL
3D IMPACT!

DVRex-M1



Eingänge/Ausgänge:

DV Dock (inklusive):

Alle Ein- und Ausgänge sind an eine Box herausgeführt. Diese Box kann extern oder in einem 5 1/4 Einschub genutzt werden.

Rex Video

Canopus DV Software-CODEC
720 x 576 (CCIR 601),
5:1 DV comp. 3,6MB/s

Rex Audio

DV Audio Format:
4 Kanäle 32khz 12-bit
2 Kanäle 44.1khz 16-bit
2 Kanäle 48khz 16-bit

Analog Audio Format:

2 Kanäle 32/44,1/48 khz 16-bit

Anschlüsse:

Digital Video und Audio

2 x IEEE1394 4-pin (i.Link)

Analog Video

1 x Composite in (RCA)
1 x Composite out (RCA)
1 x S-Video in (mini DIN 4pin)
1 x S-Video out (mini DIN 4pin)
1 x YUV componenten out

Digital Audio*

1 x RCA in
1 x RCA out
1 x Optical in (LWL)
1 x Optical out (LWL)

Analog Audio:

2 x Stereo in (RCA)
2 x Stereo out (RCA)
1 x Stereo Out (RCA)
* mit M2 option

Mindest-Soft/Hardwareanforderung DV Rex-M1

Windows 95/98, Windows NT, Windows 2000
PCI V 2.1 Slot
Pentium 133 MHz oder höher
64 MB RAM
AV optimierte Festplatten
CD-ROM Laufwerk
Windows 95
Microsoft IntelliMouse oder kompatible
VGA Karte mit Hardwareoverlay
über Direct Draw

HARDWARE SPEZIFIKATION

Sony DVBK-1 Hardware CODEC

Real-time Audio, Video Capture und Ausgabe über iLink (Firewire) digital und Standard analog Anschlüsse

Dual Codec Rendering

Canopus eigener Software-Codec und der Sony DVBK-1 (Hardwarecodec) erzielen im Zusammenspiel ein High-Speed-Rendering

Unterstützt existierende analoge und digitale Videostandards

SVHS-, VHS-, Hi8- und 8mm Bänder sowie D8, DV und DVCAM

Neues PCI Design

Durch ein völlig neues PCI Design verspricht die DVRex-M1 höchste Stabilität und gute Performance.

Echtzeit Overlay

Scalierbares hochwertiges Overlayfenster zum Sichten, Capturen und Ausgeben.

High speed Effect-Berechnung

Durch schnelle Treiber und die Optimierung des DV Codecs rechnet DVRex-M1 25% schneller als andere Karten in der MediaStudio- und Premiere-Umgebung. Mit der Canopuseigenen Software RexEdit werden bis zu 95% schnellere Rechenzeiten erreicht.

Professionelle Audio Aus- und Eingänge

Es stehen Ihnen professionelle digitale Lichtleiter Audio Ein- und Ausgänge mit der M2 Erweiterung zur Verfügung.(optional).

Professionelle Erweiterungen:

Option 1: JC-10 Jog/Shuttle zur Steuerung von DV und analogen Geräten
Option 2: Digital Audio I/O
Option 3: Xplode High Speed Effekt Engine
Option 4: Rex RT - Realtime-Zusatz für DV Rex M1

REXEDIT

Back to the roots - Just Edit

Manuelles, nahtloses und Batch-Capturing

- captured bis zu 20 Minuten (4GB) in eine AVI-Datei
- Nahtloses capturen langer DV-Segmente in eine Datei (länger als 20 Minuten)
- captured zwei oder vier Audiospuren von Ihrem DV-Band
- Bildgenaue Kamerasteuerung während dem Erstellen einer Batchliste und bei dem Abarbeiten dieser.
- Batchclips können in einer oder in mehreren AVI's abgespeichert werden.

Editing:

- Canopus eigener Software-Codec und der Sony DVBK1 (Hardwarecodec) erzielen im Zusammenspiel ein High-Speed-Rendering in „Near Real-time“
- Kompatibel mit Adobe Premiere 5.1 und Ulead Media Studio 5.x
- Einfache Handhabung durch Drag-and-Drop-Funktion in der Audio- und Videotimeline
- Microsoft Intellimouse ersetzt die Funktion eines JogShuttles
- Bewegungen innerhalb des Videoprojektes in Echtzeit (Video und Audio)
- Rex Edit ist optimiert für Dual-Prozessor-Betrieb
- Videoschnitt im Breitbandformat 16:9 möglich
- Mit RexEdit 3.0 erhalten Sie alle RexRT Features als Renderversion

Mehrkanal Audio-Editing

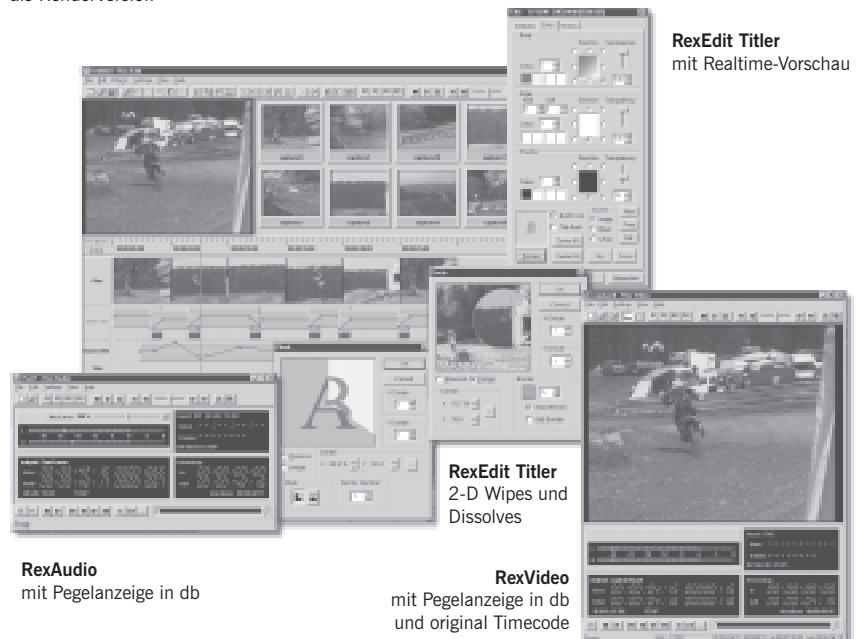
- Capturing, Editing und Ausgabe von native DV Mehrkanal-Audio
- Absolute Synchronität des Audio während der Produktion und Ausgabe.
- Kein Rendering während des Editierens und der Ausgabe von Audio
- Fügen Sie CD-Audio oder den Sprecherton in Echtzeit hinzu

Videoausgabe

- Direkte Ausgabe eines in der Länge unbegrenzten Videofilmes von der Timeline auf's Band (Produktionen von mehr als 2 Stunden sind mit DVRex-M1 ein Kinderspiel)
- Bildgenaue Kamerasteuerung für die Aufnahme aufs Band.

Andere Schnittprogramme

- RexEdit arbeitet mit Ulead MediaStudio Pro 5.x und Adobe Premiere 5.1 für spezielle Effekte ideal zusammen.
- „SmartPlay“ gibt Ihr MediaStudio oder Premiere Projekt direkt und in voller Länge auf Ihr Band aus.
- durch die konsequente Nutzung des AVI-Formates ist DVRex-M1 auch mit anderen Windows-Programmen kompatibel z.B. SoundForge zur Audionachbearbeitung.



DV/Rex RT

EINE NEUE DIMENSION
IN DER ECHTZEIT-
VIDEONACHBEARBEITUNG

Verwandeln Sie Ihren DV Rex M1 mit DV Rex RT in eine Echtzeitlösung.

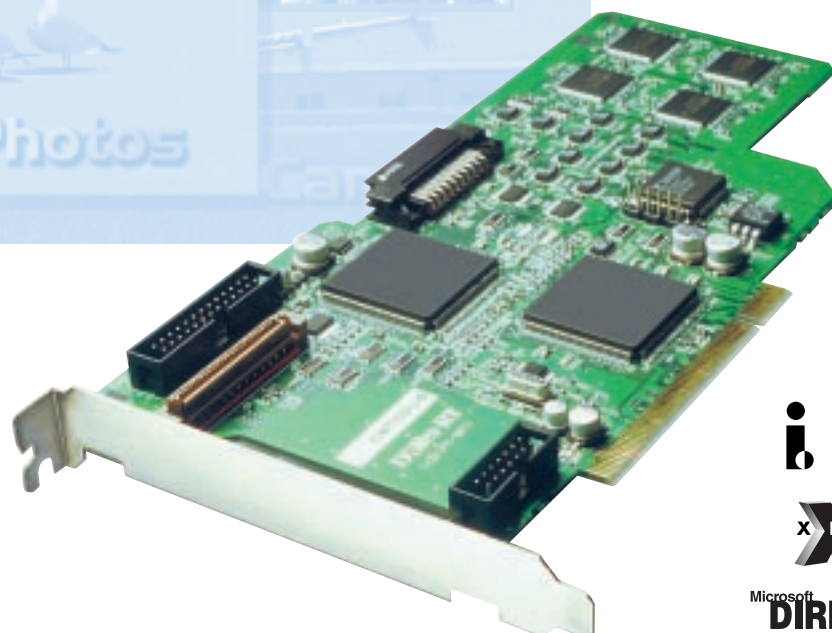
Anders als bisherige Echtzeitsysteme bietet die Rex RT mehr als einfache Übergänge und statische Titel. Sie erhalten mit RT bewegte Echtzeit-Titel, Echtzeit Chroma- und Luma-Keying, aufwendige Echtzeittitel, Echtzeit-Farbkorrektur, Echtzeit-Filter, Echtzeit Picture-in-Picture Effekte. Außer den Video Realtime Tools liefert RT auch noch eine Vielfalt von Echtzeit-Audiofiltern wie parametrische und graphische Equalizer, Echo, einen Kompressor sowie Hall und Verzögerungen. Beim Arbeiten mit Rex RT gehören Renderwartezeiten der Vergangenheit an.

Key Features

- einfache Installation direkt am DV Rex M1 (Verbindungskabel)
- hochqualitative key-frame-unterstützende Effekte
- statische und bewegte Titel in Echtzeit
- hochwertiges Chroma und Luma-Keying
- Echtzeit-Filter (Posterization and Colorisation, Emboss, Mosaik)
- Kantenglättung
- Picture-in-Picture Echtzeit-Effekt (2 Filme gleichzeitig auf dem Bildschirm)
- Unterstützt Bildformat 16:9 und 4:3
- auch Teile eines Videoframes können mit einem Filter versehen werden
- Zeitlupe
- Echtzeit Audiotools
- Old Movie Filter
- Barcodegenerator
- Chromakeyfilter
- Mirrorfilter
- Farbkorrektur mit Wellenformmonitor & Vektorskop
- Audio DirectX Plug-In Struktur
- MP3 Import
- und vieles mehr...

Mindestanforderungen:

- Windows NT 4.0, Windows 2000
 - Dual Prozessor-System (PIII400)
- Weitere Informationen bei Ihrem Canopus-Fachhändler sowie unter www.justedit.de



Weitere Canopus Produkte:



Mit Xplode erhalten Sie eine Lösung, die Ihnen eine anspruchsvolle Effekt- und 32MB Grafikkarte liefert. Xplode ist sehr einfach zu handhaben - liefert aber hochqualitative Effekte, die key-frame-unterstützte und veränderbare Alpha- und 3D-Übergänge beinhalten. Mit Xplode haben Sie die Möglichkeit, themenbezogene 3D-Objekte mit Ihrem Video zu ummanteln (z. B. eine Buchseite, Bilderrahmen oder Flaschen).

Spezialeffekte:

Videoeffektrendering in höchster Geschwindigkeit

- 200 hochentwickelte Alpha Übergänge
- 60 erweiterbare 3D Übergänge
- 50 themenbezogene Objekte
- 50 themenbezogene Übergänge
- 100 hochqualitative Hintergründe
- Kontrolle über Licht- und Bewegungsabläufe
- In 3D Studio oder 3DStudioMAX erzeugte Objekte können importiert werden
- Kompatibel zu Adobe Premiere 5.1, MediaStudio 5.x/6.0, Rex Edit 2.x, Raptor Edit und EasyEdit

Distribution für Deutschland:

VIDEO UNLIMITED

Video Unlimited GmbH
Postfach 200 · D-56412 Nentershausen
Tel. 026 02/9217-0
Fax 026 02/9217 99

Infos & Händlernachweis:

<http://www.justedit.de>

SPEZIFIKATIONEN

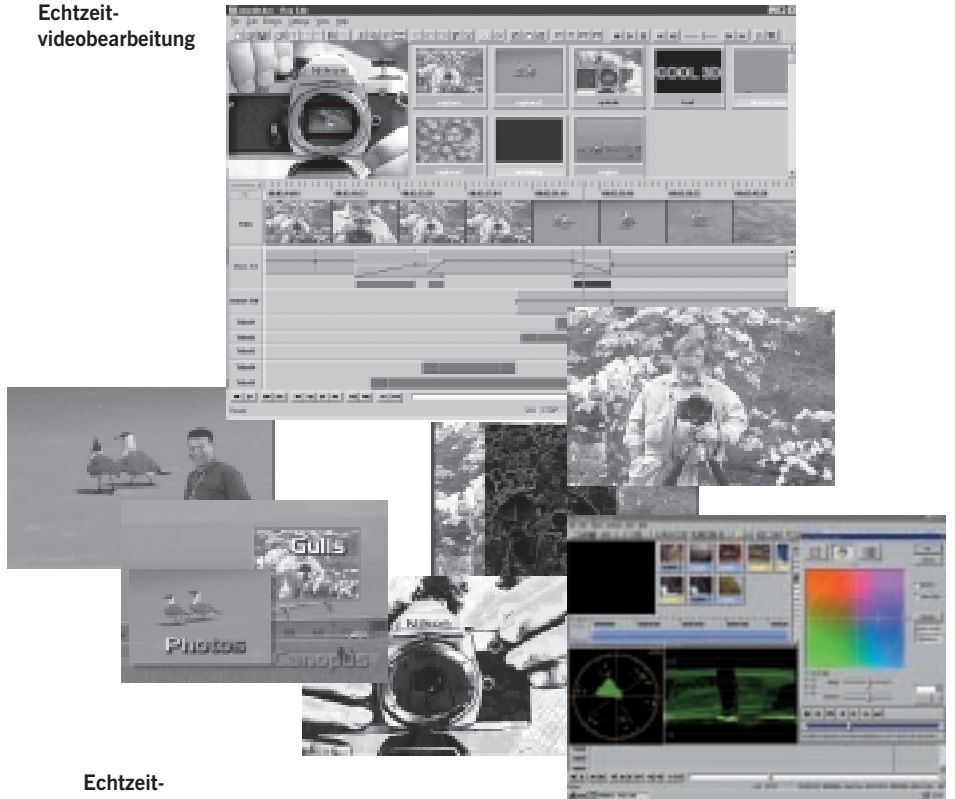
Digitaler Videotransfer in Hochgeschwindigkeit

DV Rex RT ist eine Hardware und Software-Option für den DV Rex M1. RT wird mit einem Verbindungskabel direkt mit dem PCI Slot des DV Rex M1 verbunden und verwendet den digitalen Videobus. Die RT Hardware gibt 4.2.2 Daten direkt zum DV Rex M1 ohne Nutzung des PCI-Busses. Die Belastung des PCI-Busses ist dadurch sehr gering und ermöglicht hohen Datendurchsatz direkt zum DV Rex M1.

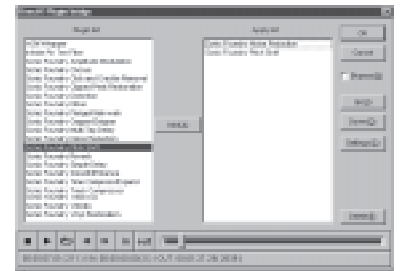
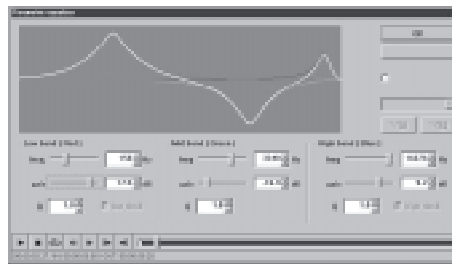
Optimale Leistung durch die Ausnutzung von Pentium III

Die RT Software nutzt sehr stark den Intelprozessor Pentium III um Echtzeit-Funktionen berechnen zu können. Diese Konstellation ermöglicht dem RT System durch eine verbesserte CPU eine noch schnellere Berechnung der Arbeitsschritte. Der Hauptvorteil der RT-Karte ist, daß Sie sich immer auf dem neusten Stand der Technik befinden werden. Sobald man eine neuere Intel CPU einsetzt, erzielt man automatisch ein Update auf den DV Rex RT.

Echtzeit-videobearbeitung



Echtzeit-audiobearbeitung



Ihr Canopus-Fachhändler:

canopus

AUTHORIZED



Achten Sie auf dieses Zeichen. Dies ist ein Händler unseres Vertrauens.