

# DVRexRT Pro

Skalierbare Echtzeit-Technologie

Komponenten Videoanschlüsse

Premiere RT – Plug-In

19" Rack-Mount Anschlussbox

## Key Features

- Dual basierte PCI Bus Karte
- Komponenten Videoein- und -ausgang
- Echtzeit Ein- und Ausgabe (DV und analog)
- Echtzeit Capturing mittels DV IEEE 1394 (i.Link) Schnittstelle und analogem Eingang (SVHS- und Composite- sowie Komponenteneingang)
- Bildgenaue Kamerasteuerung zum Capturen und Ausgeben von DV (via 1394 Schnittstelle) und RS-422 für analoges Material
- Echtzeit Videospuren
- Bewegte Echtzeittitel
- Echtzeit Übergänge und Filter
- Farbkorrektur
- Slow Motion
- Bild-im-Bild Effekt
- Luma Key
- Chroma Key
- Chrominanzfilter
- Emboss
- Echtzeit Audiofilter
- Grafische Equalizer
- Parametrische Equalizer
- Delay
- High- und Lowpass Filter
- Tonkontrolle
- Ausgabe als DV AVI, MPEG1, MPEG2 und Streaming Video (WMV) Dateien
- Hardware MPEG-Encoder
- Professionelle 19" Anschlussbox
- Videoanschlüsse: Komponenten-, SVHS- und Composite-Anschluss
- Balanced und unbalanced Audioanschlüsse
- DV (IEEE 1394) Ein- und Ausgabe
- Audioaussteuerungsanzeige und Lautstärkenregelung
- Umfangreiches Software-Bundling



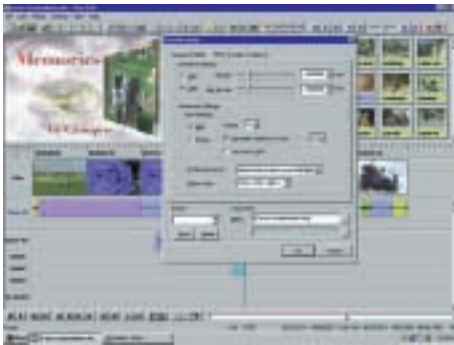
**DVRexRT Professional** ist ein vollständiges und hochleistungsfähiges nonlineares Videoschnittsystem, das auf höchstem Niveau arbeitet. Mit seiner skalierbaren Technologie, dem Komponenten Ein- und Ausgang, dem balanced Audioein- und -ausgang, der RS-422 analogen Gerätesteuerung, der 19" Rack Mount Anschlussbox und einer sehr umfangreichen Sammlung von Echtzeit-Funktionen gewährleistet der DVRexRT Professional grenzenlose Kreativität und uneingeschränkte Realisierung der Anforderungen eines jeden professionellen Anwenders. Mit DVRexRT Professional sind Ihrer Videoproduktion keine Grenzen gesetzt.



**canopus**

[www.justedit.de](http://www.justedit.de)

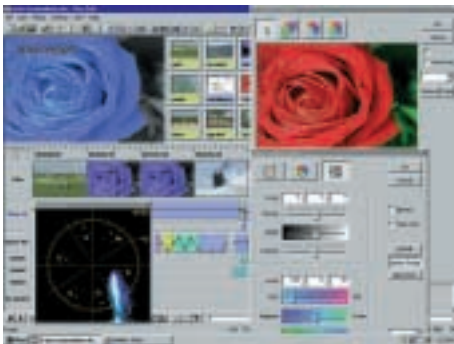
# Spezifikationen



Erstellen von DVD-kompatiblen MPEG-Dateien direkt von der Timeline



Hochqualitative Keying-Effekte in Echtzeit



Professionelle Effekte und Ergänzungen



Alle Echtzeitfunktionen in Adobe Premiere verfügbar



Optional erhältlich: Jog-Shuttle JD-1 die ideale Ergänzung zu RexEdit, MediaStudio, Premiere

## DV/RexRT Professional™

### Details

#### Größere CPU - mehr Echtzeit-Funktionen

DV/RexRT Professional verfügt über skalierbare Technologie, d. h. sobald eine größere CPU eingesetzt wird, erweitern sich automatisch die Echtzeitfunktionen des Systems.

#### Fortschrittliche DV und Analog Ein- und Ausgabe

Mittels der IEEE1394 Schnittstelle oder S-VHS-, Composite- oder Komponenten-Anschluss wird das Rohmaterial ohne Qualitätsverluste in den PC gecaptured (native DV-Format). Nach der Bearbeitung erfolgt die Echtzeit-Ausgabe direkt von der Timeline zu einem DV/analogen Band oder auf CD, DVD oder übers Internet.

Für das Capturing und die Ausgabe verfügt DV/RexRT Professional über eine Kamera- und Rekordersteuerung (DV / DVCAM) mittels IEEE 1394 Schnittstelle. Eine analoge Kamera- und Rekordersteuerung erfolgt über RS-422.

#### Bearbeitung in Echtzeit

Zum Digitalisieren von analogem Video ins herkömmliche DV Format und zur Echtzeit-Ausgabe direkt zur DV-Timeline nutzt der DV/RexRT Professional den Sony DVBK1 Chip on board. Die Kodierung in MPEG1 und MPEG2 übernimmt der Panasonic MPEG Codec und gewährleistet somit eine hochqualitative Echtzeit-Konvertierung direkt aus der RexEdit- oder Premiere-Timeline. Die Entscheidung liegt ganz allein beim Anwender ob er für den Videoschnitt Adobe Premiere oder RexEdit2.9 einsetzt. Beide Programme bieten eine beeindruckende Auswahl an Funktionen für die Videobearbeitung. Wählen Sie zwischen Echtzeit-Filtern, Übergängen, zahlreichen Audio-, Video- und Titelspuren sowie Echtzeit-Audiofiltern und nutzen Sie die Vorteile des Canopus Echtzeit-Plug-Ins für Adobe Premiere. Alle Funktionen können unabhängig voneinander in jeder Spur in Echtzeit angewendet, wiedergegeben und sofort wiederholt werden.

RexEdit und das Canopus Realtime-Plug-In für Adobe Premiere arbeiten intern im YUV 4:2:2 Format, um hochwertige Bildqualität beim Keying und bei Titeln zu erzielen.



#### Professionelle Anschlussbox

Die 19" Rack Mount-Anschlussbox der DV/RexRT Professional ist ausgestattet mit Kopfhöreranschluss, Audioaussteuerungsanzeige und analoger Lautstärkeregelung. Diese Box lässt sich problemlos in ein bestehendes Studio-Rack integrieren.

### Lieferumfang

#### DV/RexRT Professional

- DV/Rex Professional PCI Bus-Karte
- DV/RexRT Echtzeit Beschleuniger PCI Bus-Karte

#### Installations CD

- Installations- und Treiber CD
- Installations- und Benutzerhandbuch

#### IEEE 1394 (i. LINK) Kabel

#### RS-422 Verbindungskabel

#### 19" Anschlussbox und Kabel

#### DV/RexRT Professional Software Bundle

- RexEdit 2.9
- Adobe Premiere 6.0
- Softxplore (nicht Win NT)
- Boris Graffiti Ltd.™
- Sonic Foundry ACID™ Style
- Web Video Wizard
- SoftMPG Encoder™

### Technische Daten

<b>PCI Interface</b>	DV/Rex Professional PCI Bus-Karte DV/RexRT Echtzeit Beschleuniger PCI Bus-Karte
<b>Anschlussbox</b>	19" Rack Mount Box
<b>Audioaussteuerung</b>	Kanal 1 und 2
<b>Audioeingangsjustierung</b>	1x Drehregler für Kanal 1 1x Drehregler für Kanal 2
<b>analoge Eingänge</b>	1x Composite (RCA) 1x SVHS (mini-DIN) 1x YUV (Y, Cb, Cr) Komponenten (3BNC Anschlüsse) 2x XLR balanced Audio (Kanal 1 und 2) 2x RCA unbalanced Audio (Kanal 1 und 2)
<b>analoge Ausgänge</b>	1x Composite (RCA) 1x SVSH (mini-DIN) 1x YUV (Y, Cb, Cr) Komponenten (3BNC Anschlüsse) 2x RCA unbalanced Audio (Kanal 1 und 2)
<b>digitale Ein-/Ausgänge</b>	1x ¼ " unbalanced Stereo Kopfhörerausgang 2x 4pin bidirektional i.Link Schnittstelle (IEEE 1394), [1x Frontanschluss, 1x rückseitiger Anschluss], (unterstützt 32 KHz 4-Kanal DV Audioein- und -ausgang)
<b>Video Genlock</b>	Sync-Reference Videoein- und -ausgang
<b>Geräteststeuerung</b>	native DV, RS-422 seriell
<b>Standards</b>	NTSC (720x480) PAL (720x576) CCIR 601
<b>Bildformate</b>	4:3 und 16:9
<b>Kabel u. Zubehör</b>	1x 62 pin - 1,5 m Verbindungskabel für Anschlussbox 1x 1,5 m 4-pin bidirektionales i.LINK (IEEE 1394/ DV) Kabel
<b>Editing-Format</b>	DV (Blue Book Spezifikation)
<b>Ausgabeformat</b>	DV (Sony DVBK1 Hardware DV Codec on board), Windows Media Format (Softwarekompression), MPEG-1, MPEG-2 (Panasonic MN 85560 Hardware MPEG-Encoder on board), QuickTime (Softwarekompression)
<b>Video-Eingänge</b>	1394 4-pin, Composite Video (CVBS), RCA Buchse, SVHS (Y/C), mini-DIN, Komponenten (YUV), BNC Buchsen, NTSC und PAL
<b>Video-Ausgänge</b>	1394 4-pin, Composite Video (CVBS), RCA Buchse, SVHS (Y/C), mini-DIN, Komponenten (YUV), BNC Buchsen, NTSC und PAL
<b>Videoformate</b>	CCIR 601, NTSC: 720 x 480 mit 29,97 Bilder/ Sek., PAL: 720 x 576 mit 25 Bilder/Sek.
<b>Audio-Eingänge</b>	native DV Audio: 2-Kanal 48 kHz 16 bit, 2-Kanal 44,1 kHz 16 bit, 2-Kanal 32 kHz 12 bit, 4-Kanal 32 kHz 12 bit symmetrische XLR Anschlüsse, asymmetrische XLR Anschlüsse, separate Lautstärkeregelung für analoge Eingänge (Kanal 1 und 2)
<b>Audio-Ausgänge</b>	symmetrische XLR Anschlüsse, asymmetrische XLR Anschlüsse, ¼ " Kopfhöreranschluss
<b>Mindestsystemanforderungen</b>	Windows 2000 oder NT 4.0, Dualprozessoren 450 MHz PIII, 2 freie PCI Steckplätze (max. 1 Freiraum von einem Steckplatz), 256 MB RAM, AV-optimierte Videofestplatte (mind. 10MB/Sek. durchgängiger Datentransfer), Grafikkarte mit Hardware DirectDraw Overlay

Bitte beachten Sie auch die Hinweise auf unserer Web-Seite bezüglich empfohlener Systemanforderungen.

### Service & Support

3 Jahre Produktgarantie  
Infoline: (0049) 2602-1069106  
Technischer Support (0049) 2602-1069100  
Internet: www.justedit.de · E-mail: support@canopusgmbh.de



Ihr Canopus-Fachhändler:



Achten Sie auf diese Zeichen. Dies sind Händler unseres Vertrauens.



**Canopus Corporation**  
711 Charcot Avenue  
San Jose, CA 95131

**Canopus GmbH**  
Bergstr. 16-18  
D-56412 Ruppach-Goldhausen

**Infos & Händlernachweis:**  
<http://www.justedit.de>

**Distribution Österreich**  
Digital Systems  
Tel. +43 - 6 62 - 422660

**Distribution Schweiz**  
Media-Linc Electronics  
Tel. +41 - 62 - 8 44 44 24